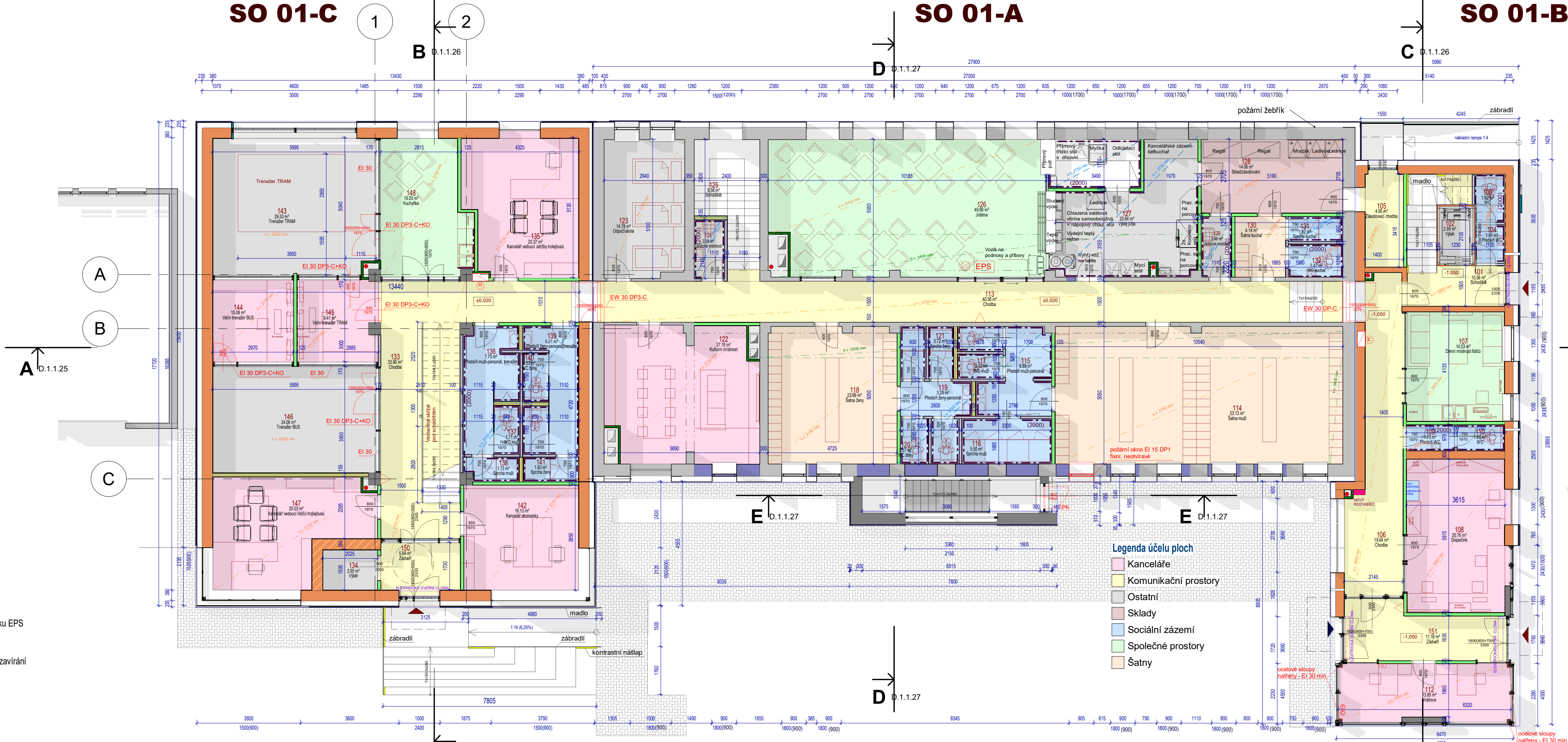


SO 01-C

SO 01-A

SO 01-B



Poznámka

- △ přenosný hasicí přístroj
- ústředna EPS
- samozavírač
- Ⓢ CENTRAL STOP
- Ⓣ TOTAL STOP
- Ⓢ nouzové osvětlení

Legenda materiálů

- SK01 Obvodová stěna s fasádním odvětrávaným systémem (tmavě šedá barva)**
FS1 Fasádní odvětrávaný systém
 - Cementotřísková deska s hladkým povrchem
 - opatřená základním podnatěrem a finální povrchovou úpravou (tmavě šedá barva) tl. 12 mm
 - Vzduchová mezera tl. 25 mm
 - Nosný rošt ze systémových profilů na bázi pozinkovaného plechu
 - Větrotěsná pojistná hydroizolace
 - Tepelná izolace z hydrofobizované desky z minerálních vláken tl. 180 mm kotvena k podkladu systémovými hmoždinkamiKT1 Keramické tvárnice tl. 380 mm AKU
VŠ1 Vápenná štuková omítka
- SK02 Obvodová stěna s fasádním odvětrávaným systémem (tmavě šedá barva)**
FS1 Fasádní odvětrávaný systém
 - Cementotřísková deska s hladkým povrchem
 - opatřená základním podnatěrem a finální povrchovou úpravou (tmavě šedá barva) tl. 12 mm
 - Vzduchová mezera tl. 25 mm
 - Nosný rošt ze systémových profilů na bázi pozinkovaného plechu
 - Větrotěsná pojistná hydroizolace
 - Tepelná izolace z hydrofobizované desky z minerálních vláken tl. 180 mm kotvena k podkladu systémovými hmoždinkamiKT1 Keramické tvárnice tl. 300 mm AKU
VŠ1 Vápenná štuková omítka
- SK03 Fasádní odvětrávaný systém (tmavě šedá barva)**
FS1 Fasádní odvětrávaný systém
 - Cementotřísková deska s hladkým povrchem
 - opatřená základním podnatěrem a finální povrchovou úpravou (tmavě šedá barva) tl. 12 mm
 - Vzduchová mezera tl. 25 mm
 - Nosný rošt ze systémových profilů na bázi pozinkovaného plechu
 - Větrotěsná pojistná hydroizolace
 - Tepelná izolace z hydrofobizované desky z minerálních vláken tl. 180 mm kotvena k podkladu systémovými hmoždinkamiStávající cihelné zdívko tl.450 mm
VŠ1 Vápenná štuková omítka

- SK10 Vnitřní nenosná příčka**
VŠ1 Vápenná štuková omítka
KT1 Keramické tvárnice tl. 115 mm
VŠ1 Vápenná štuková omítka
- SK11 Obvodová stěna s fasádním odvětrávaným systémem (tmavě šedá barva)**
FS1 Fasádní odvětrávaný systém
 - Cementotřísková deska s hladkým povrchem
 - opatřená základním podnatěrem a finální povrchovou úpravou (tmavě šedá barva) tl. 12 mm
 - Vzduchová mezera tl. 25 mm
 - Nosný rošt ze systémových profilů na bázi pozinkovaného plechu
 - Větrotěsná pojistná hydroizolace
 - Tepelná izolace z hydrofobizované desky z minerálních vláken tl. 100 mm kotvena k podkladu systémovými hmoždinkamiKT1 KB hladká tvarovka tl. 300 mm
VŠ1 Vápenná štuková omítka
- SK12 Obvodová stěna s kontaktním zateplovacím systémem (bílá omítka)**
FS2 Fasádní systém (bílá omítka)
 - Tenkovrstvá silikonová omítka- pastovitá omítka bílé barvy- zrnitost 1,5 mm
 - Tepelná izolace z extrudovaného polystyrenu tl. 140 mm kotvena k podkladu systémovými hmoždinkamiStávající cihelné zdívko tl.450 mm
- SK13 Obvodová stěna v kontaktu se zemínou**
NT1 Netkaná textilie
NF1 Novopová fólie
KB1 KB hladká tvarovka tl. 300 mm
VŠ1 Vápenná štuková omítka
- SK14 Obvodová stěna atika (tmavě šedá barva)**
FS1 Fasádní odvětrávaný systém
 - Cementotřísková deska s hladkým povrchem
 - opatřená základním podnatěrem a finální povrchovou úpravou (tmavě šedá barva) tl. 12 mm
 - Vzduchová mezera tl. 25 mm
 - Nosný rošt ze systémových profilů na bázi pozinkovaného plechu
 - Větrotěsná pojistná hydroizolace
 - Tepelná izolace z hydrofobizované desky z minerálních vláken tl. 180 mm kotvena k podkladu systémovými hmoždinkamiKB2 KB hladká tvarovka tl. 200 mm

- SK16 Jednoplášťová SDK příčka- požární, opláštění instalačních šachtic**
SD4 SDK Příčka
 - opláštění SDK protipožární impregnovaná deska tl. 1x 12,5 mm s požární odolností EI 30 min
 - konstrukce z profilu R-CD, R-UD 50- opláštění SDK protipožární impregnovaná deska tl. 1x 12,5 mm s požární odolností EI 30 min vyplněna kamennou minerální vatou tl. 40 mm
- SK17 Opláštění výtahové šachty- sádrovláknité desky**
SD5 SDK Příčka
 - opláštění SDK tl. 1x 12,5 mm
 - konstrukce z profilu R-CW 100- opláštění SDK tl. 1x 12,5 mm vyplněna minerální izolací na bázi skelného vlákna tl. 50 mm

Legenda skladeb

- SK20 Podlaha na teréne s keramikou našlano vrstvou , hydroizolační stěrku a podlahovým vytápěním**
 - SK20 Podlaha na teréne s keramikou našlano vrstvou , hydroizolační stěrku a podlahovým vytápěním
 - SK21 Podlaha na teréne s keramikou našlano vrstvou
 - SK22 Podlaha na teréne s zátěžovým koberec našlano vrstvou
 - SK23 Podlaha na teréne s zátěžovým koberec našlano vrstvou
 - SK24 Podlaha na teréne s zátěžovým koberec našlano vrstvou
 - SK25 Podlaha na teréne s zátěžovým koberec našlano vrstvou
 - SK26 Podlaha na teréne s zátěžovým koberec našlano vrstvou
 - SK27 Podlaha na teréne s zátěžovým koberec našlano vrstvou
 - SK28 Podlaha na teréne s zátěžovým koberec našlano vrstvou
 - SK29 Podlaha na teréne s zátěžovým koberec našlano vrstvou
 - SK30 Podlaha na teréne s zátěžovým koberec našlano vrstvou
 - SK31 Podlaha na teréne s zátěžovým koberec našlano vrstvou
 - SK32 Podlaha na teréne s zátěžovým koberec našlano vrstvou
 - SK33 Podlaha na teréne s zátěžovým koberec našlano vrstvou
 - SK34 Podlaha na teréne s zátěžovým koberec našlano vrstvou
 - SK35 Podlaha na teréne s zátěžovým koberec našlano vrstvou
 - SK36 Podlaha na teréne s zátěžovým koberec našlano vrstvou
 - SK37 Podlaha na teréne s zátěžovým koberec našlano vrstvou
 - SK38 Podlaha na teréne s zátěžovým koberec našlano vrstvou
 - SK39 Podlaha na teréne s zátěžovým koberec našlano vrstvou
 - SK40 Podlaha na teréne s zátěžovým koberec našlano vrstvou
 - SK41 Podlaha na teréne s zátěžovým koberec našlano vrstvou
 - SK42 Podlaha na teréne s zátěžovým koberec našlano vrstvou
 - SK43 Podlaha na teréne s zátěžovým koberec našlano vrstvou
 - SK44 Podlaha na teréne s zátěžovým koberec našlano vrstvou
 - SK45 Podlaha na teréne s zátěžovým koberec našlano vrstvou
 - SK46 Podlaha na teréne s zátěžovým koberec našlano vrstvou
 - SK47 Podlaha na teréne s zátěžovým koberec našlano vrstvou
 - SK48 Podlaha na teréne s zátěžovým koberec našlano vrstvou
 - SK49 Podlaha na teréne s zátěžovým koberec našlano vrstvou
 - SK50 Podlaha na teréne s zátěžovým koberec našlano vrstvou
 - SK51 Podlaha na teréne s zátěžovým koberec našlano vrstvou
 - SK52 Podlaha na teréne s zátěžovým koberec našlano vrstvou
 - SK53 Podlaha na teréne s zátěžovým koberec našlano vrstvou
 - SK54 Podlaha na teréne s zátěžovým koberec našlano vrstvou
 - SK55 Podlaha na teréne s zátěžovým koberec našlano vrstvou
 - SK56 Podlaha na teréne s zátěžovým koberec našlano vrstvou
 - SK57 Podlaha na teréne s zátěžovým koberec našlano vrstvou
 - SK58 Podlaha na teréne s zátěžovým koberec našlano vrstvou
 - SK59 Podlaha na teréne s zátěžovým koberec našlano vrstvou
 - SK60 Podlaha na teréne s zátěžovým koberec našlano vrstvou
 - SK61 Podlaha na teréne s zátěžovým koberec našlano vrstvou
 - SK62 Podlaha na teréne s zátěžovým koberec našlano vrstvou
 - SK63 Podlaha na teréne s zátěžovým koberec našlano vrstvou
 - SK64 Podlaha na teréne s zátěžovým koberec našlano vrstvou
 - SK65 Podlaha na teréne s zátěžovým koberec našlano vrstvou
 - SK66 Podlaha na teréne s zátěžovým koberec našlano vrstvou
 - SK67 Podlaha na teréne s zátěžovým koberec našlano vrstvou
 - SK68 Podlaha na teréne s zátěžovým koberec našlano vrstvou
 - SK69 Podlaha na teréne s zátěžovým koberec našlano vrstvou
 - SK70 Podlaha na teréne s zátěžovým koberec našlano vrstvou
 - SK71 Podlaha na teréne s zátěžovým koberec našlano vrstvou
 - SK72 Podlaha na teréne s zátěžovým koberec našlano vrstvou
 - SK73 Podlaha na teréne s zátěžovým koberec našlano vrstvou
 - SK74 Podlaha na teréne s zátěžovým koberec našlano vrstvou
 - SK75 Podlaha na teréne s zátěžovým koberec našlano vrstvou
 - SK76 Podlaha na teréne s zátěžovým koberec našlano vrstvou
 - SK77 Podlaha na teréne s zátěžovým koberec našlano vrstvou
 - SK78 Podlaha na teréne s zátěžovým koberec našlano vrstvou
 - SK79 Podlaha na teréne s zátěžovým koberec našlano vrstvou
 - SK80 Podlaha na teréne s zátěžovým koberec našlano vrstvou
 - SK81 Podlaha na teréne s zátěžovým koberec našlano vrstvou
 - SK82 Podlaha na teréne s zátěžovým koberec našlano vrstvou
 - SK83 Podlaha na teréne s zátěžovým koberec našlano vrstvou
 - SK84 Podlaha na teréne s zátěžovým koberec našlano vrstvou
 - SK85 Podlaha na teréne s zátěžovým koberec našlano vrstvou
 - SK86 Podlaha na teréne s zátěžovým koberec našlano vrstvou
 - SK87 Podlaha na teréne s zátěžovým koberec našlano vrstvou
 - SK88 Podlaha na teréne s zátěžovým koberec našlano vrstvou
 - SK89 Podlaha na teréne s zátěžovým koberec našlano vrstvou
 - SK90 Podlaha na teréne s zátěžovým koberec našlano vrstvou
 - SK91 Podlaha na teréne s zátěžovým koberec našlano vrstvou
 - SK92 Podlaha na teréne s zátěžovým koberec našlano vrstvou
 - SK93 Podlaha na teréne s zátěžovým koberec našlano vrstvou
 - SK94 Podlaha na teréne s zátěžovým koberec našlano vrstvou
 - SK95 Podlaha na teréne s zátěžovým koberec našlano vrstvou
 - SK96 Podlaha na teréne s zátěžovým koberec našlano vrstvou
 - SK97 Podlaha na teréne s zátěžovým koberec našlano vrstvou
 - SK98 Podlaha na teréne s zátěžovým koberec našlano vrstvou
 - SK99 Podlaha na teréne s zátěžovým koberec našlano vrstvou
 - SK100 Podlaha na teréne s zátěžovým koberec našlano vrstvou

Legenda místností 1.NP

Číslo	Název	Plocha	Povrchová úprava podlahy	Povrchová úprava stropu	Povrchová úprava stěny	Skladba podlahy	Poznámka
127	Výběh jidla	21 m²	Keramická dlažba-nové kce	Minerální podhled-nové kce	Maľba-nové kce	SK27	Keramický obklad v. 2000 mm
128	Skřizadobování	14 m²	Keramická dlažba-nové kce	Minerální podhled-nové kce	Maľba-nové kce	SK27	Keramický obklad v. 2000 mm
129	Ukládová místnost	2 m²	Keramická dlažba-nové kce	Minerální podhled-nové kce	Maľba-nové kce	SK27	Keramický obklad v. 2000 mm
130	Šatna kuchař	4 m²	Keramická dlažba-nové kce	Minerální podhled-nové kce	Maľba-nové kce	SK27	Keramický obklad v. 2000 mm
131	Spřcha kuchař	2 m²	Keramická dlažba-nové kce	Minerální podhled-nové kce	Maľba-nové kce	SK27	Keramický obklad v. 2000 mm
132	WC kuchař	2 m²	Keramická dlažba-nové kce	Minerální podhled-nové kce	Maľba-nové kce	SK27	Keramický obklad v. 2000 mm
133	Chodba	34 m²	Keramická dlažba-nové kce	Minerální podhled-nové kce	Maľba-nové kce	SK21	Keramický obklad v. 2000 mm
134	Výťah	3 m²	Keramická dlažba-nové kce	Minerální podhled-nové kce	Maľba-nové kce	SK21	Keramický obklad v. 2000 mm
135	Kancelář vedoucí údržby trolejbusů	20 m²	Zátěžový koberec-nové kce	Minerální podhled-nové kce	Maľba-nové kce	SK22	Keramický obklad v. 2000 mm
136	Předsiř mudi-personal, trenážer	8 m²	Keramická dlažba-nové kce	Minerální podhled-nové kce	Maľba-nové kce	SK21	Keramický obklad v. 2000 mm
137	WC mudi	2 m²	Keramická dlažba-nové kce	Minerální podhled-nové kce	Maľba-nové kce	SK21	Keramický obklad v. 2000 mm
138	Spřcha mudi	2 m²	Keramická dlažba-nové kce	Minerální podhled-nové kce	Maľba-nové kce	SK21	Keramický obklad v. 2000 mm
139	Předsiř ženy-personal, trenážer	6 m²	Keramická dlažba-nové kce	Minerální podhled-nové kce	Maľba-nové kce	SK21	Keramický obklad v. 2000 mm
140	WC ženy	4 m²	Keramická dlažba-nové kce	Minerální podhled-nové kce	Maľba-nové kce	SK21	Keramický obklad v. 2000 mm
141	Spřcha ženy	2 m²	Keramická dlažba-nové kce	Minerální podhled-nové kce	Maľba-nové kce	SK21	Keramický obklad v. 2000 mm
142	Kancelář ekonomky	6 m²	Zátěžový koberec-nové kce	Minerální podhled-nové kce	Maľba-nové kce	SK22	Keramický obklad v. 2000 mm
143	Trenážer TRAM	39 m²	Epoxid. podl.	Minerální podhled-nové kce	Maľba-nové kce	SK34	Keramický obklad v. 2000 mm
144	Velin trenážer BUS	10 m²	Zátěžový koberec-nové kce	Minerální podhled-nové kce	Maľba-nové kce	SK22	Keramický obklad v. 2000 mm
145	Velin trenážer TRAM	9 m²	Zátěžový koberec-nové kce	Minerální podhled-nové kce	Maľba-nové kce	SK22	Keramický obklad v. 2000 mm
146	Trenážer BUS	24 m²	Epoxid. podl.	Minerální podhled-nové kce	Maľba-nové kce	SK34	Keramický obklad v. 2000 mm
147	Kancelář vedoucí řidičů trolejbusů	20 m²	Zátěžový koberec-nové kce	Minerální podhled-nové kce	Maľba-nové kce	SK22	Keramický obklad v. 2000 mm
148	Kuchyňka	16 m²	Keramická dlažba-nové kce	Minerální podhled-nové kce	Maľba-nové kce	SK21	Keramický obklad v. 2000 mm
149	Unikový východ	9 m²	Keramická dlažba-nové kce	Minerální podhled-nové kce	Maľba-nové kce	SK21	Keramický obklad v. 2000 mm
150	Zádeví	6 m²	Keramická dlažba-nové kce	Minerální podhled-nové kce	Maľba-nové kce	SK21	Keramický obklad v. 2000 mm
151	Zádeví	11 m²	Keramická dlažba-nové kce	Minerální podhled-nové kce	Maľba-nové kce	SK23	Keramický obklad v. 2000 mm

- SK25 Podlaha na stropě - stávající část , s keramikou dlažbou,**
 - s podlahovým vytápěním
 - SK25 Podlaha na stropě - stávající část , s keramikou dlažbou,
 - SK26 Podlaha na stropě - stávající část , s keramikou dlažbou,
 - SK27 Podlaha na stropě - stávající část , s keramikou dlažbou,
 - SK28 Podlaha na stropě - stávající část , s keramikou dlažbou,
 - SK29 Podlaha na stropě - stávající část , s keramikou dlažbou,
 - SK30 Podlaha na stropě - stávající část , s keramikou dlažbou,
 - SK31 Podlaha na stropě - stávající část , s keramikou dlažbou,
 - SK32 Podlaha na stropě - stávající část , s keramikou dlažbou,
 - SK33 Podlaha na stropě - stávající část , s keramikou dlažbou,
 - SK34 Podlaha na stropě - stávající část , s keramikou dlažbou,
 - SK35 Podlaha na stropě - stávající část , s keramikou dlažbou,
 - SK36 Podlaha na stropě - stávající část , s keramikou dlažbou,
 - SK37 Podlaha na stropě - stávající část , s keramikou dlažbou,
 - SK38 Podlaha na stropě - stávající část , s keramikou dlažbou,
 - SK39 Podlaha na stropě - stávající část , s keramikou dlažbou,
 - SK40 Podlaha na stropě - stávající část , s keramikou dlažbou,
 - SK41 Podlaha na stropě - stávající část , s keramikou dlažbou,
 - SK42 Podlaha na stropě - stávající část , s keramikou dlažbou,
 - SK43 Podlaha na stropě - stávající část , s keramikou dlažbou,
 - SK44 Podlaha na stropě - stávající část , s keramikou dlažbou,
 - SK45 Podlaha na stropě - stávající část , s keramikou dlažbou,
 - SK46 Podlaha na stropě - stávající část , s keramikou dlažbou,
 - SK47 Podlaha na stropě - stávající část , s keramikou dlažbou,
 - SK48 Podlaha na stropě - stávající část , s keramikou dlažbou,
 - SK49 Podlaha na stropě - stávající část , s keramikou dlažbou,
 - SK50 Podlaha na stropě - stávající část , s keramikou dlažbou,
 - SK51 Podlaha na stropě - stávající část , s keramikou dlažbou,
 - SK52 Podlaha na stropě - stávající část , s keramikou dlažbou,
 - SK53 Podlaha na stropě - stávající část , s keramikou dlažbou,
 - SK54 Podlaha na stropě - stávající část , s keramikou dlažbou,
 - SK55 Podlaha na stropě - stávající část , s keramikou dlažbou,
 - SK56 Podlaha na stropě - stávající část , s keramikou dlažbou,
 - SK57 Podlaha na stropě - stávající část , s keramikou dlažbou,
 - SK58 Podlaha na stropě - stávající část , s keramikou dlažbou,
 - SK59 Podlaha na stropě - stávající část , s keramikou dlažbou,
 - SK60 Podlaha na stropě - stávající část , s keramikou dlažbou,
 - SK61 Podlaha na stropě - stávající část , s keramikou dlažbou,
 - SK62 Podlaha na stropě - stávající část , s keramikou dlažbou,
 - SK63 Podlaha na stropě - stávající část , s keramikou dlažbou,
 - SK64 Podlaha na stropě - stávající část , s keramikou dlažbou,
 - SK65 Podlaha na stropě - stávající část , s keramikou dlažbou,
 - SK66 Podlaha na stropě - stávající část , s keramikou dlažbou,
 - SK67 Podlaha na stropě - stávající část , s keramikou dlažbou,
 - SK68 Podlaha na stropě - stávající část , s keramikou dlažbou,
 - SK69 Podlaha na stropě - stávající část , s keramikou dlažbou,
 - SK70 Podlaha na stropě - stávající část , s keramikou dlažbou,
 - SK71 Podlaha na stropě - stávající část , s keramikou dlažbou,
 - SK72 Podlaha na stropě - stávající část , s keramikou dlažbou,
 - SK73 Podlaha na stropě - stávající část , s keramikou dlažbou,
 - SK74 Podlaha na stropě - stávající část , s keramikou dlažbou,
 - SK75 Podlaha na stropě - stávající část , s keramikou dlažbou,
 - SK76 Podlaha na stropě - stávající část , s keramikou dlažbou,
 - SK77 Podlaha na stropě - stávající část , s keramikou dlažbou,
 - SK78 Podlaha na stropě - stávající část , s keramikou dlažbou,
 - SK79 Podlaha na stropě - stávající část , s keramikou dlažbou,
 - SK80 Podlaha na stropě - stávající část , s keramikou dlažbou,
 - SK81 Podlaha na stropě - stávající část , s keramikou dlažbou,
 - SK82 Podlaha na stropě - stávající část , s keramikou dlažbou,
 - SK83 Podlaha na stropě - stávající část , s keramikou dlažbou,
 - SK84 Podlaha na stropě - stávající část , s keramikou dlažbou,
 - SK85 Podlaha na stropě - stávající část , s keramikou dlažbou,
 - SK86 Podlaha na stropě - stávající část , s keramikou dlažbou,
 - SK87 Podlaha na stropě - stávající část , s keramikou dlažbou,
 - SK88 Podlaha na stropě - stávající část , s keramikou dlažbou,
 - SK89 Podlaha na stropě - stávající část , s keramikou dlažbou,
 - SK90 Podlaha na stropě - stávající část , s keramikou dlažbou,
 - SK91 Podlaha na stropě - stávající část , s keramikou dlažbou,
 - SK92 Podlaha na stropě - stávající část , s keramikou dlažbou,
 - SK93 Podlaha na stropě - stávající část , s keramikou dlažbou,
 - SK94 Podlaha na stropě - stávající část , s keramikou dlažbou,
 - SK95 Podlaha na stropě - stávající část , s keramikou dlažbou,
 - SK96 Podlaha na stropě - stávající část , s keramikou dlažbou,
 - SK97 Podlaha na stropě - stávající část , s keramikou dlažbou,
 - SK98 Podlaha na stropě - stávající část , s keramikou dlažbou,
 - SK99 Podlaha na stropě - stávající část , s keramikou dlažbou,
 - SK100 Podlaha na stropě - stávající část , s keramikou dlažbou,

- SK26 Podlaha na teréne s keramikou našlano vrstvou**
 - SK26 Podlaha na teréne s keramikou našlano vrstvou
 - SK27 Podlaha na teréne s keramikou našlano vrstvou
 - SK28 Podlaha na teréne s keramikou našlano vrstvou
 - SK29 Podlaha na teréne s keramikou našlano vrstvou
 - SK30 Podlaha na teréne s keramikou našlano vrstvou
 - SK31 Podlaha na teréne s keramikou našlano vrstvou
 - SK32 Podlaha na teréne s keramikou našlano vrstvou
 - SK33 Podlaha na teréne s keramikou našlano vrstvou
 - SK34 Podlaha na teréne s keramikou našlano vrstvou
 - SK35 Podlaha na teréne s keramikou našlano vrstvou
 - SK36 Podlaha na teréne s keramikou našlano vrstvou
 - SK37 Podlaha na teréne s keramikou našlano vrstvou
 - SK38 Podlaha na teréne s keramikou našlano vrstvou
 - SK39 Podlaha na teréne s keramikou našlano vrstvou
 - SK40 Podlaha na teréne s keramikou našlano vrstvou
 - SK41 Podlaha na teréne s keramikou našlano vrstvou
 - SK42 Podlaha na teréne s keramikou našlano vrstvou
 - SK43 Podlaha na teréne s keramikou našlano vrstvou
 - SK44 Podlaha na teréne s keramikou našlano vrstvou
 - SK45 Podlaha na teréne s keramikou našlano vrstvou
 - SK46 Podlaha na teréne s keramikou našlano vrstvou
 - SK47 Podlaha na teréne s keramikou našlano vrstvou
 - SK48 Podlaha na teréne s keramikou našlano vrstvou
 - SK49 Podlaha na teréne s keramikou našlano vrstvou
 - SK50 Podlaha na teréne s keramikou našlano vrstvou
 - SK51 Podlaha na teréne s keramikou našlano vrstvou
 - SK52 Podlaha na teréne s keramikou našlano vrstvou
 - SK53 Podlaha na teréne s keramikou našlano vrstvou
 - SK54 Podlaha na teréne s keramikou našlano vrstvou
 - SK55 Podlaha na teréne s keramikou našlano vrstvou
 - SK56 Podlaha na teréne s keramikou našlano vrstvou
 - SK57 Podlaha na teréne s keramikou našlano vrstvou
 - SK58 Podlaha na teréne s keramikou našlano vrstvou
 - SK59 Podlaha na teréne s keramikou našlano vrstvou
 - SK60 Podlaha na teréne s keramikou našlano vrstvou
 - SK61 Podlaha na teréne s keramikou našlano vrstvou
 - SK62 Podlaha na teréne s keramikou našlano vrstvou
 - SK63 Podlaha na teréne s keramikou našlano vrstvou
 - SK64 Podlaha na teréne s keramikou našlano vrstvou
 - SK65 Podlaha na teréne s keramikou našlano vrstvou
 - SK66 Podlaha na teréne s keramikou našlano vrstvou
 - SK67 Podlaha na teréne s keramikou našlano vrstvou
 - SK68 Podlaha na teréne s keramikou našlano vrstvou
 - SK69 Podlaha na teréne s keramikou našlano vrstvou
 - SK70 Podlaha na teréne s keramikou našlano vrstvou
 - SK71 Podlaha na teréne s keramikou našlano vrstvou
 - SK72 Podlaha na teréne s keramikou našlano vrstvou
 - SK73 Podlaha na teréne s keramikou našlano vrstvou
 - SK74 Podlaha na teréne s keramikou našlano vrstvou
 - SK75 Podlaha na teréne s keramikou našlano vrstvou
 - SK76 Podlaha na teréne s keramikou našlano vrstvou
 - SK77 Podlaha na teréne s keramikou našlano vrstvou
 - SK78 Podlaha na teréne s keramikou našlano vrstvou
 - SK79 Podlaha na teréne s keramikou našlano vrstvou
 - SK80 Podlaha na teréne s keramikou našlano vrstvou
 - SK81 Podlaha na teréne s keramikou našlano vrstvou
 - SK82 Podlaha na teréne s keramikou našlano vrstvou
 - SK83 Podlaha na teréne s keramikou našlano vrstvou
 - SK84 Podlaha na teréne s keramikou našlano vrstvou
 - SK85 Podlaha na teréne s keramikou našlano vrstvou
 - SK86 Podlaha na teréne s keramikou našlano vrstvou
 - SK87 Podlaha na teréne s keramikou našlano vrstvou
 - SK88 Podlaha na teréne s keramikou našlano vrstvou
 - SK89 Podlaha na teréne s keramikou našlano vrstvou
 - SK90 Podlaha na teréne s keramikou našlano vrstvou
 - SK91 Podlaha na teréne s keramikou našlano vrstvou
 - SK92 Podlaha na teréne s keramikou našlano vrstvou
 - SK93 Podlaha na teréne s keramikou našlano vrstvou
 - SK94 Podlaha na teréne s keramikou našlano vrstvou
 - SK95 Podlaha na teréne s keramikou našlano vrstvou
 - SK96 Podlaha na teréne s keramikou našlano vrstvou
 - SK97 Podlaha na teréne s keramikou našlano vrstvou
 - SK98 Podlaha na teréne s keramikou našlano vrstvou
 - SK99 Podlaha na teréne s keramikou našlano vrstvou
 - SK100 Podlaha na teréne s keramikou našlano vrstvou

- SK34 Podlaha na teréne- Trenážer tramvajový, autobusový**
 - PO1 Polyuretanbetonová stěrka
 - Penetrace
 - Nizkoviskózní univerzální penetrační a vyrovnávací vrstva na bázi epoxid. pryskyřic bez rozpouštědel pod všechny epoxidové podlahy.
 - Roznášeči drátokobetonová deska
 - Separční vrstva
 - Separční polyethylenová fólie slepovaná ve spojích
 - Ti2 Tepelněizolační desky z extrudovaného polystyrenu
 - Pevnost v tlaku při 10% deformaci ≥500 kPa. Deklarovaná hodnota součinitele tepelné vodivosti 0,035 W.m-1.K-1. Faktor difúzního odporu 80-150. Teplotní odolnost až +75°C. Úprava hran desk podláždí. Dlouhodobá nasákavost 23% objemu.
 - HY3 Hydroizolační pásy z SBS modifikovaného asfaltu s nosnou vložkou z Al kaširovanou skleněnými vlákny
 - HY2 Hydroizolační pás z SBS modifikovaného asfaltu s nosnou vložkou ze skleněné tkaniny
 - APN Asfaltový penetrační nátěr
 - Podkladní beton C30/37 vyztužen 2x KARI 150x150x8 mm

- SK21 Podlaha na teréne s keramikou našlano vrstvou**
 - SK21 Podlaha na teréne s keramikou našlano vrstvou
 - SK22 Podlaha na teréne s keramikou našlano vrstvou
 - SK23 Podlaha na teréne s keramikou našlano vrstvou
 - SK24 Podlaha na teréne s keramikou našlano vrstvou
 - SK25 Podlaha na teréne s keramikou našlano vrstvou
 - SK26 Podlaha na teréne s keramikou našlano vrstvou
 - SK27 Podlaha na teréne s keramikou našlano vrstvou
 - SK28 Podlaha na teréne s keramikou našlano vrstvou
 - SK29 Podlaha na teréne s keramikou našlano vrstvou
 - SK30 Podlaha na teréne s keramikou našlano vrstvou
 - SK31 Podlaha na teréne s keramikou našlano vrstvou
 - SK32